

## AWNING SYSTEM

Our awning system is the ultimate solution for yachts and superyachts. Combining elegant design and clever technical solutions, it is a “must” for premium vessels. Our poles are made of carbon fibre based on our own lamination plan, with anti-UV clear coating, they can be painted with custom colours as well. They are manually operated, the awning tension is given by an internal tackle made with Dyneema® rope and low-friction rings. We conceived an innovative deck base, made of AISI316L stainless steel, easy to install on every deck surface on every boat, with minimum impact on the hull and without drainage (**patented system**). It is the smallest foundation available on the market. They are available with a single or double attachment point, with 2:1 or 4:1 tackle inside. The awning is made by Soltis 86®. Other fabrics can be available on request.

Il nostro sistema di pali e tende ombreggianti rappresenta la soluzione definitiva, per tutte le imbarcazioni, dalle più piccole, fino ai superyachts. Coniugando un design elegante a soluzioni tecniche innovative, offriamo un prodotto ai vertici della qualità. I nostri pali sono realizzati interamente in carbonio, con fibre orientate secondo il piano di laminazione elaborato dai nostri ingegneri, ed hanno una finitura protettiva trasparente anti UV. Possono anche essere verniciati con colore a scelta. Sono azionati manualmente, la tensione è data tramite paranco interno, con cima in Dyneema® e anelli a basso coefficiente di attrito. Abbiamo concepito una base con un sistema di innesto innovativo, realizzato in acciaio inox AISI316L, facile da installare su ogni tipo di coperta, con un impatto minimo sullo scafo (**sistema brevettato**). Non richiede drenaggio. I pali sono disponibili con attacco singolo o doppio, con paranco interno 2:1 o 4:1. La tenda è generalmente realizzata in tessuto microforato, tipo Soltis 86®. Altri tessuti sono disponibili su richiesta.



### FEATURES:

- carbon fibre poles
- UV protective clear coating
- custom colour available on request
- extremely lightweight and strength
- available size: Ø 45 mm, Ø 66 mm, Ø 86 mm, Ø 102 mm
- custom size available on request: up to Ø 130 mm
- internal tackle with low friction rings
- pole Ø 45 mm available without tackle on request
- patented deck base
- quick and easy handling
- double attachment available on request
- lighting system available on request
- wide colour choice for the awning

### CONSTRUCTION & ACCESSORIES:

- pre-preg autoclaved carbon fibre
- spliced rope inside
- storage bag
- backing plate for deck base (included)

### OPTIONS:

- wall mount system - if you can't install the standard deck base, we can provide a side mounting kit, made of two aluminium brackets, with our own quick lock connection, easy to deploy and remove, leaving the wall flat, without protruding objects.
- screw mount pad-eye - to be connected to the deck base, when the poles are not used. they are available for the size 45, 66, 86.
- quick mount pad-eye - removable pad eye, with our own quick lock system, to fix the awning to the superstructure or hard top.
- storage brackets - 3d printed brackets to easily and safely store the poles when not in use.

### CARATTERISTICHE:

- palo in fibra di carbonio
- vernice protettiva trasparente anti UV
- colori personalizzati su richiesta
- estremamente leggero e robusto
- taglie disponibili: Ø 45 mm, Ø 66 mm, Ø 86 mm, Ø 102 mm
- taglie custom disponibili su richiesta: fino a Ø 130 mm
- paranco di tensionamento interno con anelli a basso coefficiente di attrito
- palo Ø 45mm disponibile senza paranco, su richiesta
- sistema di aggancio in coperta brevettato - senza drenaggio
- rapidità e facilità di montaggio
- doppio aggancio tenda disponibile su richiesta
- sistema di illuminazione opzionale
- ampia scelta di colori per il tessuto della tenda

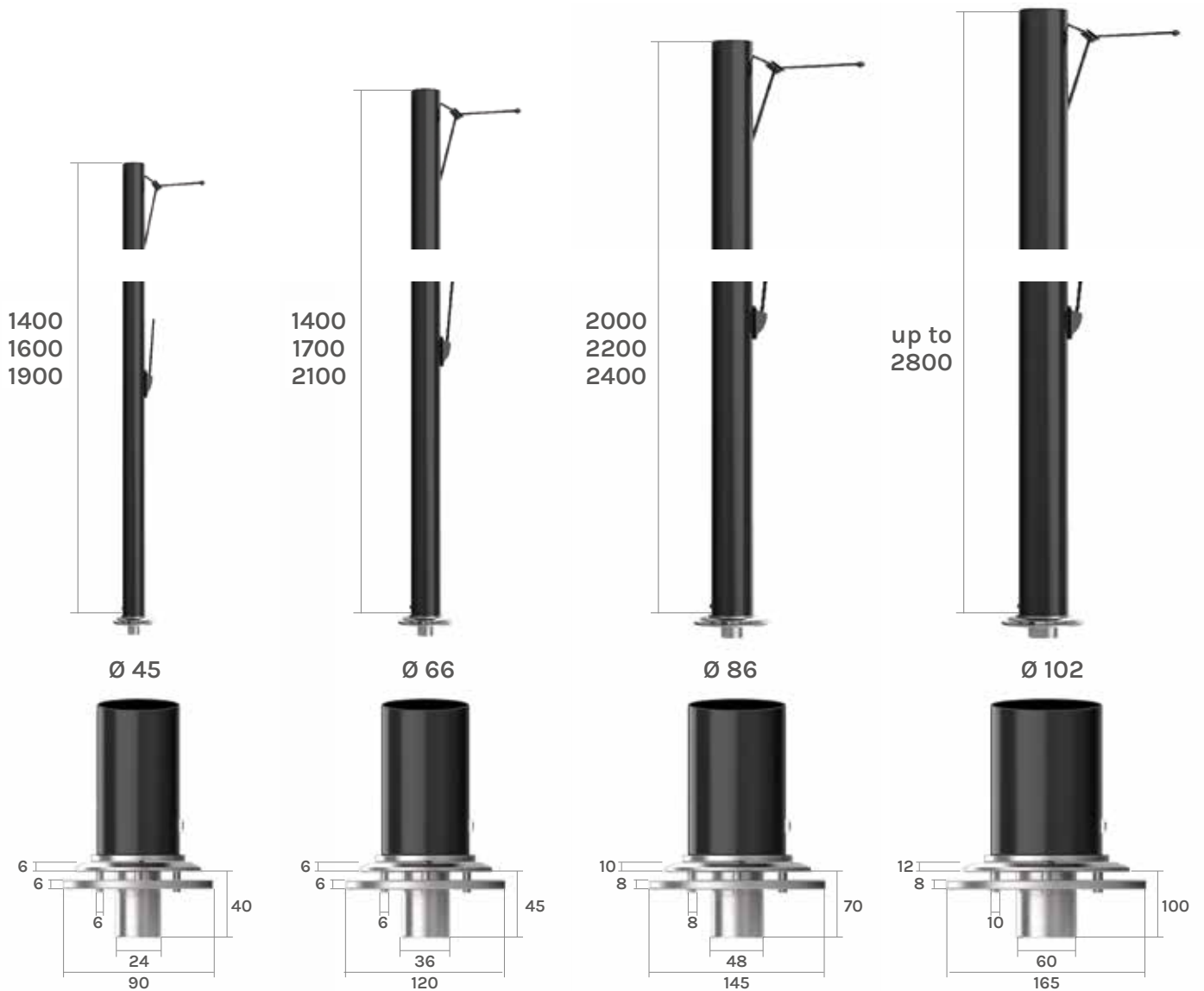
### COSTRUZIONE E ACCESSORI:

- carbonio pre-preg con fibre orientate, curato in autoclave
- cima con impiombature
- sacca di stivaggio inclusa
- contropiastra per installazione della base in coperta (incluso)

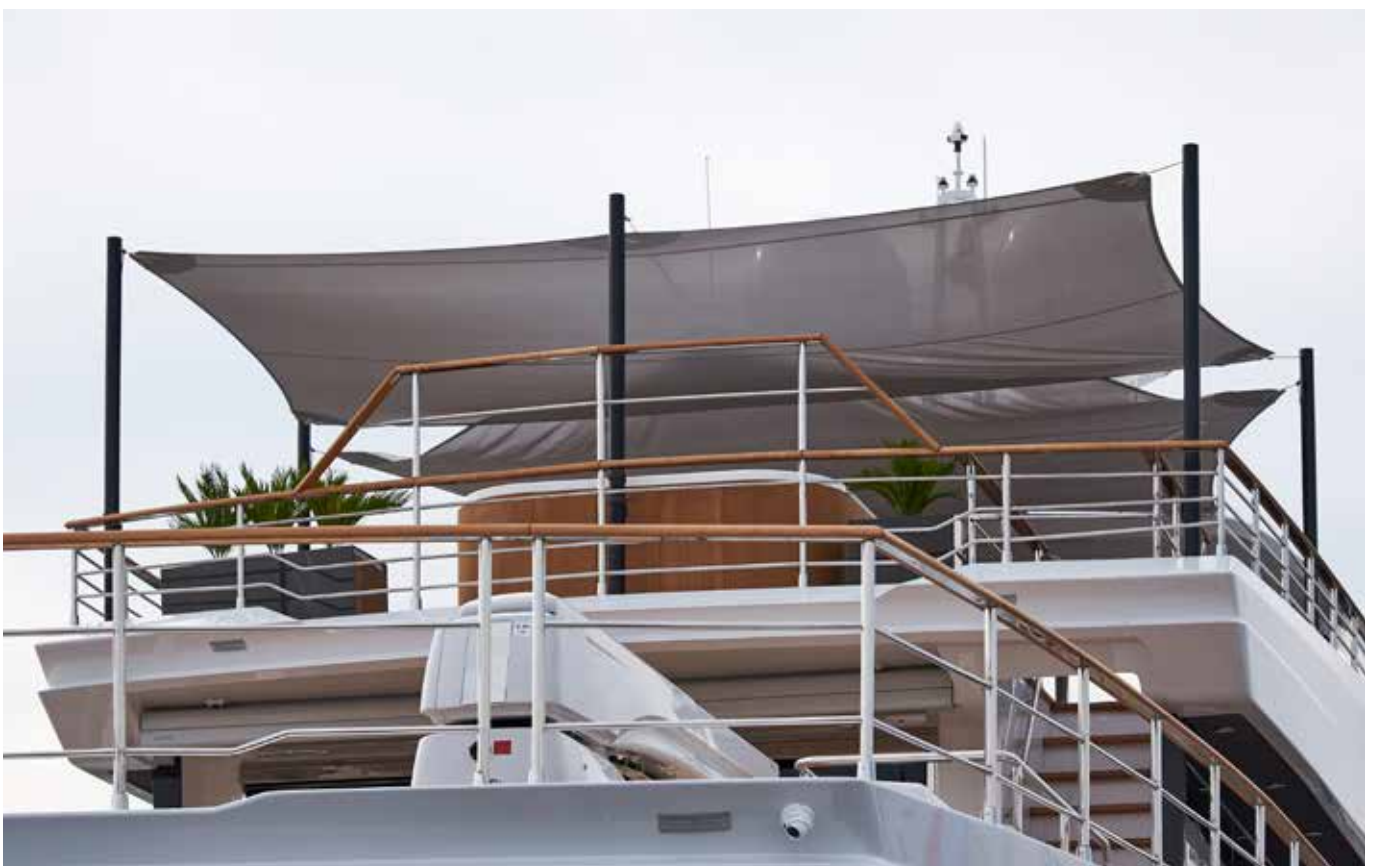
### ACCESSORI OPTIONAL:

- aggancio a parete - se non è comunque possibile installare la base in coperta, possiamo fornire un kit da agganciare sulle pareti. È composto da due staffe in alluminio dotate del nostro sistema di aggancio rapido. semplici da installare e da rimuovere, lasciando le pareti pulite e libere da ostacoli.
- golfare a vite - quando i pali non sono utilizzati, sulla base è possibile avvitare un golfare. golfari disponibili per le taglie 45, 66, e 86.
- golfare a sgancio rapido - fa parte del nostro sistema di agganci rapidi, per agganciare la tenda all'hard top o alla sovra struttura. È disponibile in varie dimensioni.
- staffe di stivaggio - realizzate in stampa 3d in materiale plastico, si possono montare all'interno di gaverni, per riporre velocemente i pali.





Part number	Description	Material	Diameter (mm)	Length (mm)	weight (g)
IP4500	deck socket	AISI316L	Ø 45	-	650
IP4514,01	carbon pole	carbon fibre	Ø 45	1400	1300
IP4516,01	carbon pole	carbon fibre	Ø 45	1600	1400
IP4519,01	carbon pole	carbon fibre	Ø 45	1900	1800
IP6600	deck socket	AISI316L	Ø 66	-	1200
IP6614,01	carbon pole	carbon fibre	Ø 66	1400	2700
IP6617,01	carbon pole	carbon fibre	Ø 66	1700	3000
IP6621,01	carbon pole	carbon fibre	Ø 66	2100	3500
IP8600	deck socket	AISI316L	Ø 86	-	1670
IP8620,01	carbon pole	carbon fibre	Ø 86	2000	5300
IP8622,01	carbon pole	carbon fibre	Ø 86	2200	5500
IP8624,01	carbon pole	carbon fibre	Ø 86	2400	5900
IP1000	deck socket	AISI316L	Ø 102	-	2840
IP10XX	carbon pole	carbon fibre	Ø 102	up to 2800 on request	-
IP450S	wall mount kit	aluminium	Ø 45	-	-
IP660S	wall mount kit	aluminium	Ø 66	-	-
IP860S	wall mount kit	aluminium	Ø 86	-	-
IP100S	wall mount kit	aluminium	Ø 102	-	-
IP45HL	storage support	3D print	Ø 45	-	-
IP66HL	storage support	3D print	Ø 66	-	-
IP86HL	storage support	3D print	Ø 86	-	-
IP100HL	storage support	3D print	Ø 102	-	-
IP45PE	screw padeye	AISI316L	Ø 45	-	155
IP66PE	screw padeye	AISI316L	Ø 66	-	210
IP86PE	screw padeye	AISI316L	Ø 86	-	260
IPSO86	awning	carbon fibre	-	-	380 g/m2





# AWNING SYSTEM - installation instructions

The following instructions are applicable to all the deck fittings available in our system.

Le seguenti istruzioni sono valide per l'installazione di tutte le basi presenti sul nostro catalogo.

## Instruction for drilled socket.

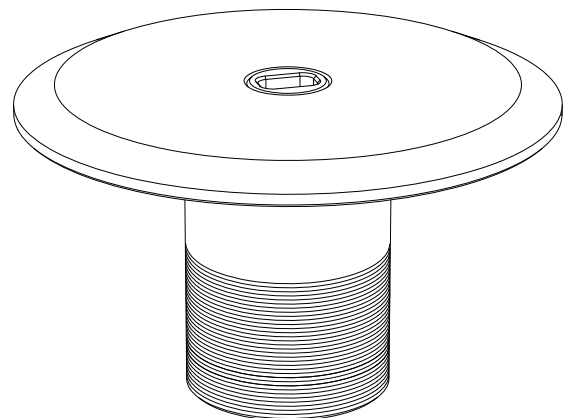
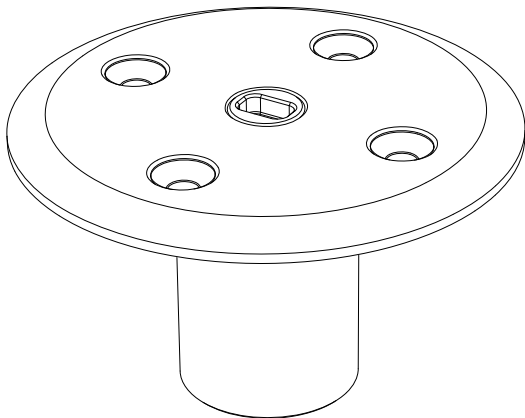
Istruzioni per bicchiere con fori.

Type IP 4500  
Type IP 6600  
Type IP 8600  
Type IP 1000

## Instruction for threaded socket.

Istruzioni per bicchiere filettato.

Type IP 4501  
Type IP 6601  
Type IP 8601  
Type IP 1001



## TOOLS REQUIRED FOR INSTALLATION

- drill
- hole saw
- wrench
- marine sealant
- threadlocker
- anti-corrosion lubricant
- non-acidic degreaser

## ATTREZZATURA NECESSARIA

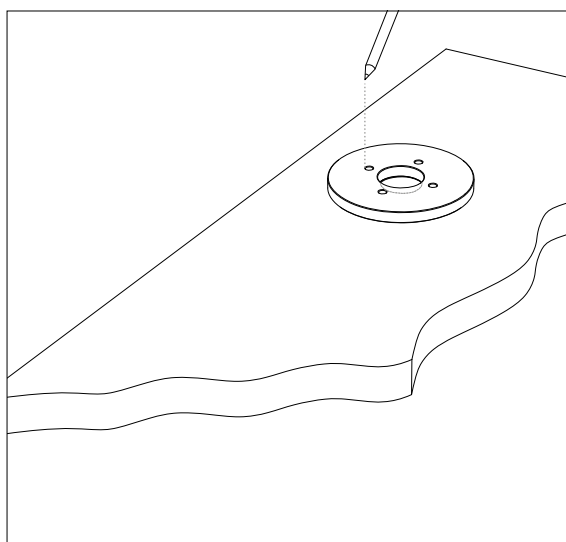
- trapano
- fresa a tazza
- chiave inglese
- sigillante marino
- frenafili
- lubrificante non corrosivo
- sgrassatore a base non acida

Type IP 4500  
 Type IP 6600  
 Type IP 8600  
 Type IP 1000

Type	Hole saw (Ø)	Drill bit(Ø)
IP 4500	25 mm	6,5 mm
IP 6600	37 mm	6,5 mm
IP 8600	49 mm	8,5 mm
IP 1000	61 mm	10,5 mm

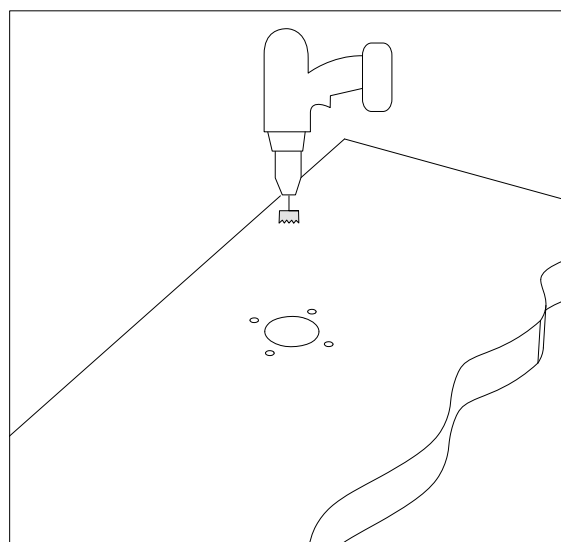
## 1) MARK AND CUT THE HOLES

- Use the backing plate as a jig to mark the central hole and the mounting holes spigoli smussati
- Use a drill bit and a hole saw to cut the hole



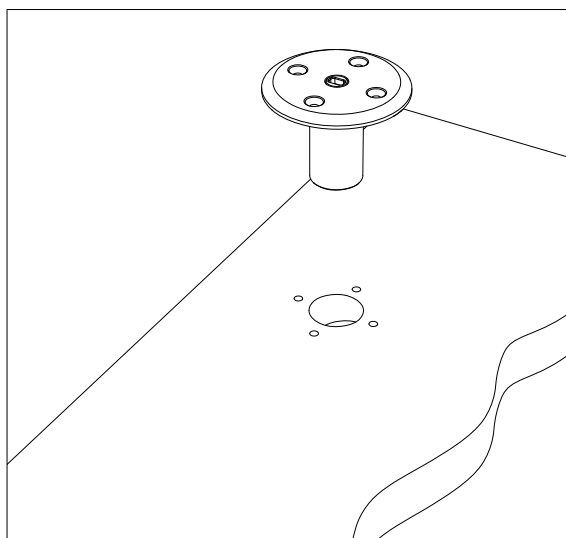
## 1) TRACCIARE E FORARE

- Usare la contropiastra come dima per tracciare il foro centrale e per i fori di montaggio per le viti
- Usare un trapano con punta e fresa a tazza per effettuare le forature



## 2) PREPARING

- Carefully clean the bottom side of the deck base, then bed the mounting surface with a marine sealant



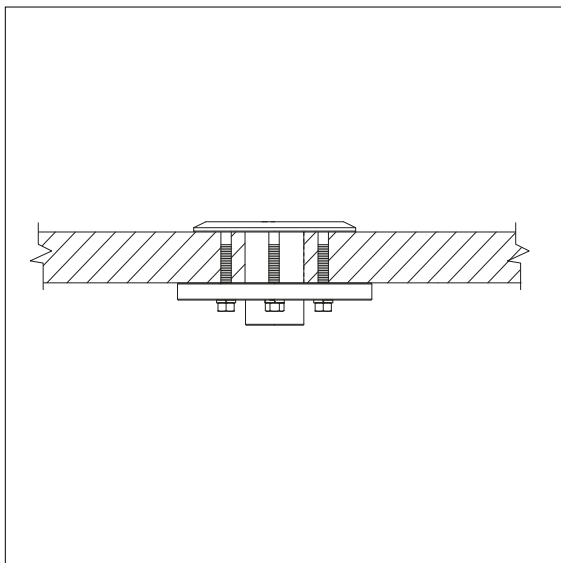
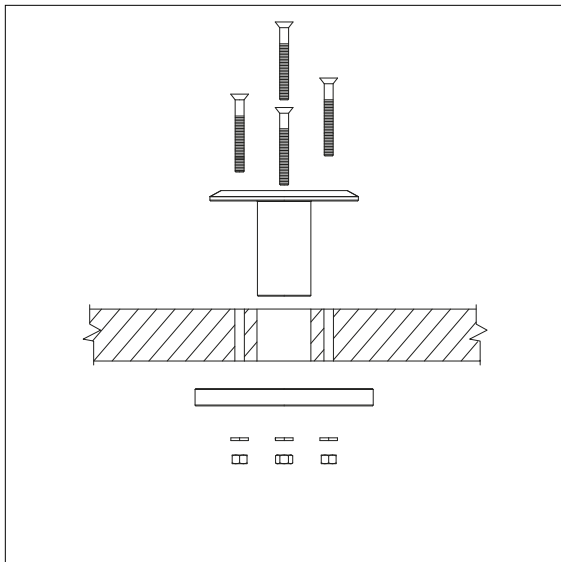
## 2) PREPARAZIONE

- Pulire attentamente la parte inferiore della flangia di base, quindi applicare su tutta la superficie di contatto un sigillante marino

Type IP 4500  
Type IP 6600  
Type IP 8600  
Type IP 1000

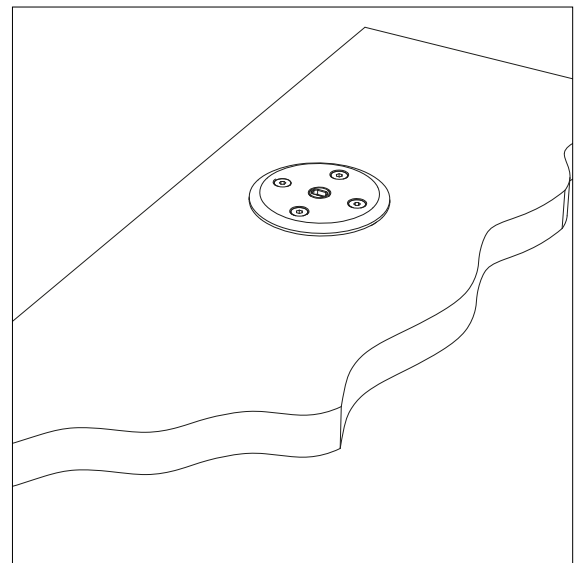
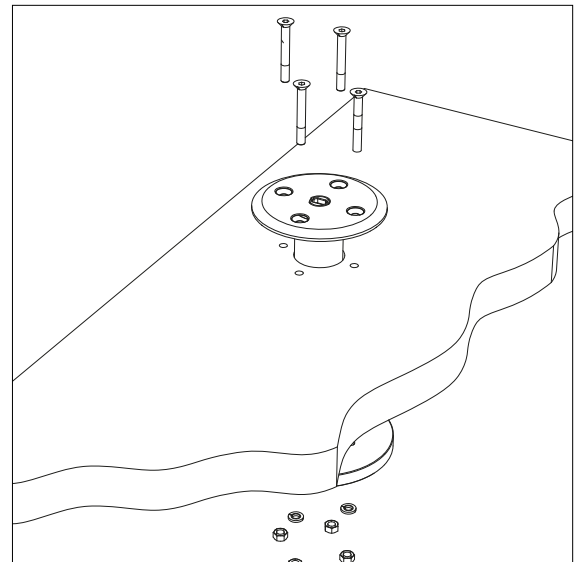
### 3) INSTALLATION

- Position the deck socket and put the backing plate, bolts (with a small bed of thread locker), washers and nuts
- Tighten the nuts firmly
- Clean up the excess sealant



### 3) INSTALLAZIONE

- Inserire il bicchiere, le viti (con un po' di frenafili), quindi aggiungere le rondelle e i dadi
- Stringere forte i dadi di fissaggio
- Pulire l'eccedenza di sigillante



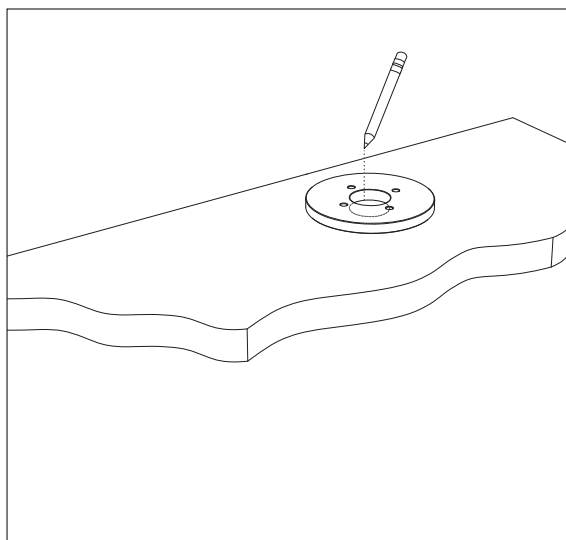


Type IP 4501  
Type IP 6601  
Type IP 8601  
Type IP 1001

Type	Hole saw (Ø)
IP 4501	25 mm
IP 6601	37 mm
IP 8601	49 mm
IP 1001	61 mm

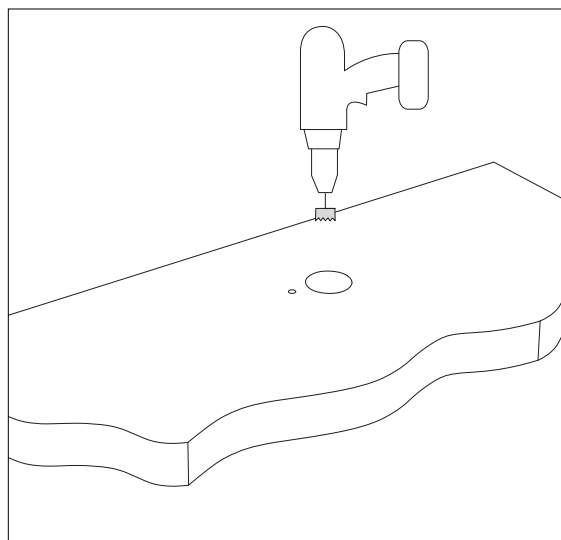
### 1a) MARK AND CUT THE HOLES

- Use the backing plate as a jig to mark the central hole and the anti-rotating hole
- Use a hole saw to cut the central hole



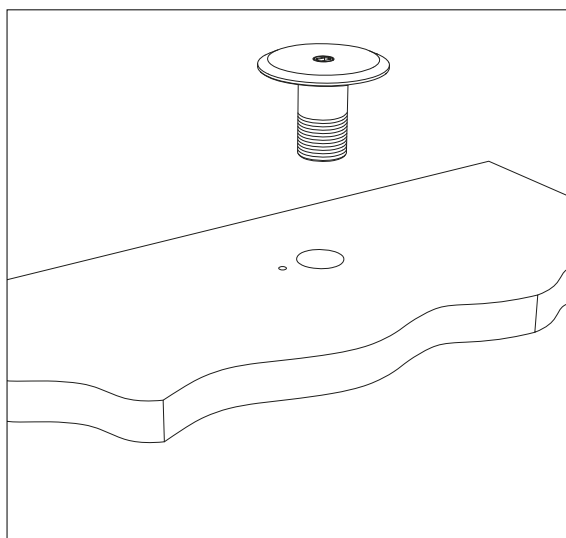
### 1a) TRACCIARE E FORARE

- Usare la contropiastra come dima per tracciare il foro centrale e il foro per l'antirotazione
- Usare un trapano fresa a tazza per effettuare il foro centrale



### 2a) PREPARING

- Carefully clean the bottom side of the deck base, then bed the mounting surface with a marine sealant



### 2a) PREPARAZIONE

- Pulire attentamente la parte inferiore della flangia di base, quindi applicare su tutta la superficie di contatto un sigillante marino

Type IP 4501

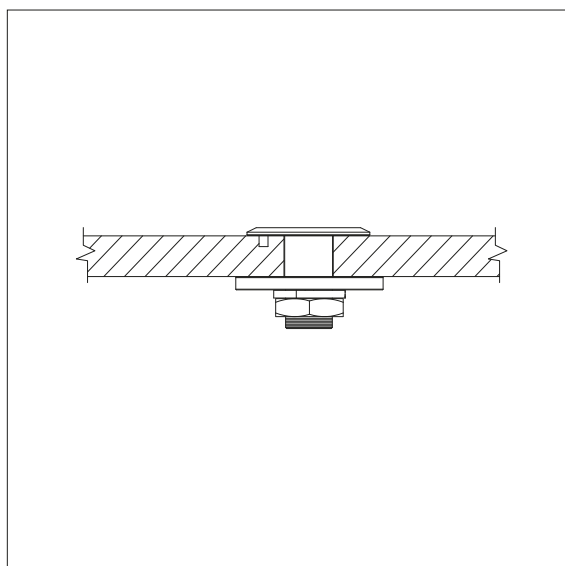
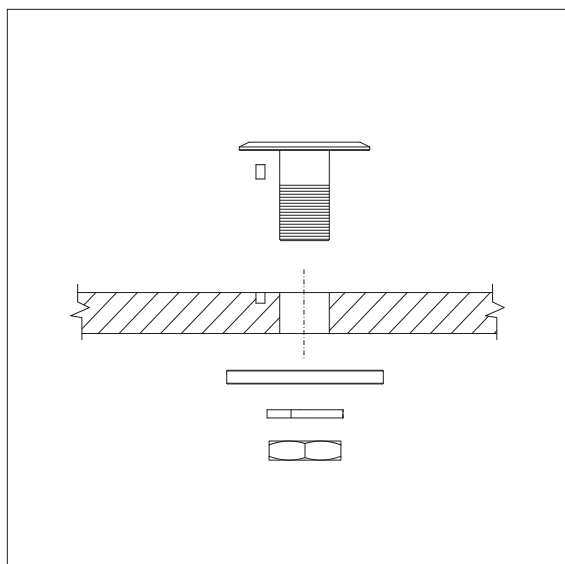
Type IP 6601

Type IP 8601

Type IP 1001

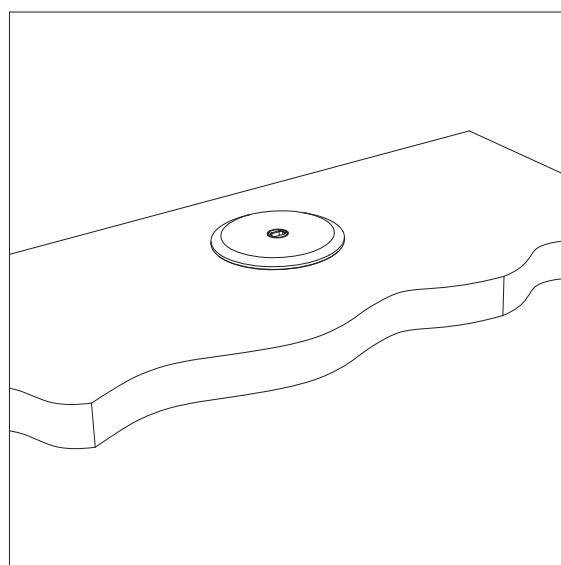
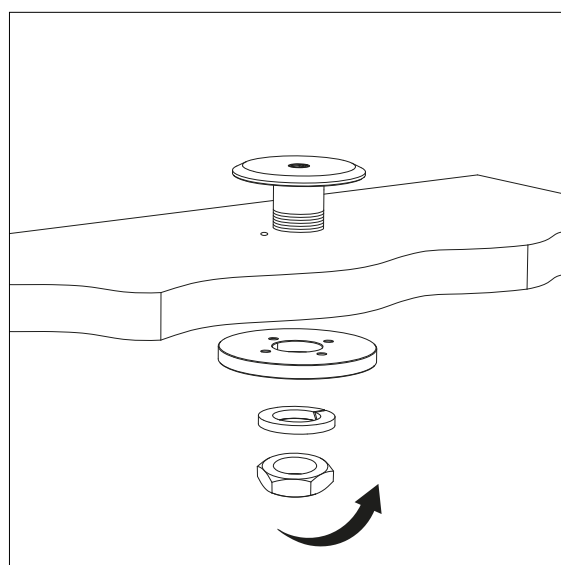
### 3a) INSTALLATION

- Position the deck socket with the antirotating pin and place in the order: the backing plate, the washer, the nuts (with a small bed of thread locker)
- Tighten the nut firmly
- Clean up the excess sealant



### 3a) INSTALLAZIONE

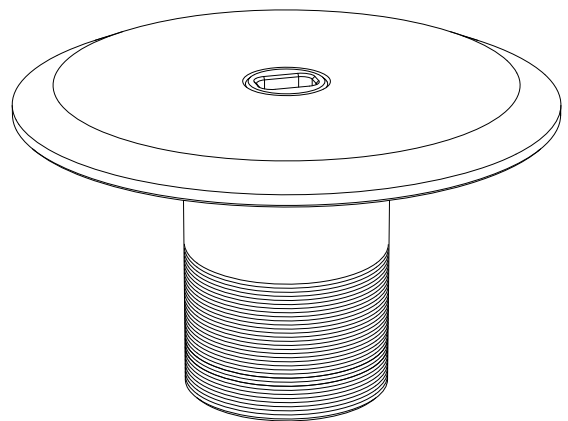
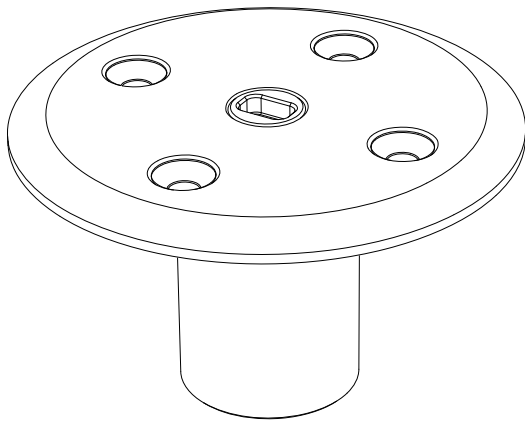
- Inserire il bicchiere, con il pin di antirotazione, quindi in sequenza: la contropiastra, la rondella, il dado (con un po' di frenafili)
- Stringere forte i dadi di fissaggio
- Pulire l'eccedenza di sigillante



## AWNING SYSTEM - maintenance guide

This is a reliable and low-maintenance system. A regular cleaning will ensure a long service life to your awning system.

Il nostro sistema ombreggiante è affidabile e richiede una minima manutenzione. Una pulizia regolare ne garantirà una lunga durata.



### Simple cleaning operations to do whenever you like. At least once a month

- Clean with fresh water
- When using soap, use mild soap and rinse thoroughly with fresh water

### Regular maintenance operations to do every 5-6 months

- Clean with warm water and a cloth
- Use mild detergent to remove light marks, rinse thoroughly and towel dry
- Use a stainless steel cleaner and a polishing compound if you need to restore the surface from staining or scratches
- DO NOT use abrasive cleaning products
- DO NOT use steel or brass wool

### Semplici operazioni di pulizia da fare in ogni occasione. Almeno una volta al mese

- Lavare con acqua dolce
- Se si usa un detergente, impiegare un sapone liquido non aggressivo, quindi risciacquare con acqua dolce

### Interventi di manutenzione da fare una volta ogni 5-6 mesi

- Pulire con acqua calda e un panno
- Usare un detergente neutro per rimuovere piccole macchie, risciacquare abbondantemente e asciugare
- Usare un detergente per acciaio e una pasta abrasiva se fosse necessario ripristinare la lucidatura rovinata da macchie persistenti o graffi
- NON usare prodotti detergenti abrasivi
- NON usare spazzole in acciaio o ottone